

**'LE CHEMIN
DES ÎLES'**

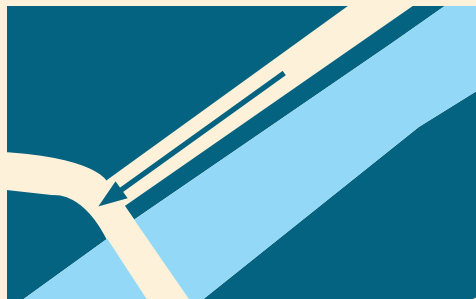


JEU DE PISTE

**Le jeu de piste commence
et se termine au même endroit
et dure environ une heure.
Simple et ludique, il constitue
une première approche
du patrimoine messin.**

**Merci de respecter les lieux visités
et la tranquillité des riverains.**

Départ PLACE DE LA COMÉDIE



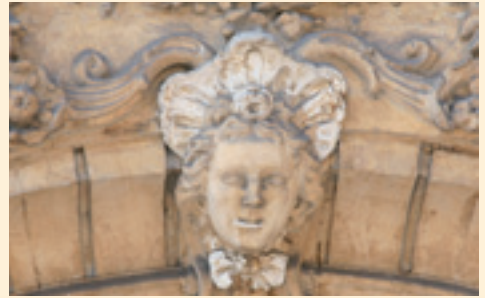
Observez la façade du Temple Neuf, vous y observerez quatre animaux fantastiques...

➤ Que représentent-ils ?

- Les 4 saisons
- Les 4 éléments
- Les 4 points cardinaux



Marchez maintenant en direction du PONT SAINT-MARCEL



Voyez-vous ces deux visages ?

➤ Sur quelles façades se trouvent-ils ?

.....

.....

.....



LE SAVIEZ-VOUS ?

La charmante tourelle à toit conique est le seul vestige d'un ancien hôtel particulier, l'hôtel du Passetemps.

Arrêtez-vous un instant et appréciez la vue du **pont Saint Marcel**.

Elle est particulièrement intéressante. D'un côté les magnifiques jardins des immeubles rue de Haye, de l'autre, une succession de façades aux architectures d'époques et de styles différents qui, malgré leurs différences dialoguent parfaitement.



Continuez rue du PONT SAINT-MARCEL et tournez à droite vers la RUE SAINT-MARCEL



Une maison de la rue pourrait être nommée la maison aux étoiles...

➤ À quel numéro se trouve-t-elle ?

.....

➤ Combien d'étoiles comptez-vous sur sa façade ?

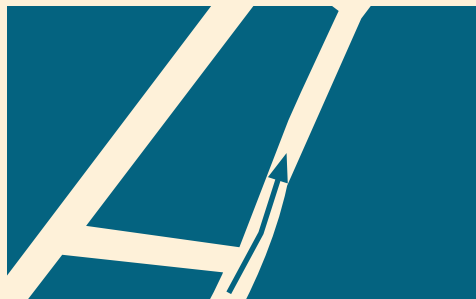
.....

Arrêtez-vous un instant sur la façade de l'immeuble situé au n°37. N'est-elle pas surprenante ?

Construit en 1897, cet immeuble appartenait à l'entreprise de poste, voiturage et louage de voitures Kœessler. La façade joue là un véritable rôle d'enseigne avec le couvre-chef du maître de poste qui trône entre les deux fenêtres !



Dirigez-vous vers la RUE SAINT-VINCENT



LE SAVIEZ-VOUS ?

L'orphelinat de filles Ste-Constance a été fondé par les époux Hollandre après le décès de leur fille unique, Constance.

➤ En quelle année a été édifié l'ancien orphelinat Sainte-Constance ?

.....

➤ À l'origine, le lycée Fabert était un établissement destiné :

- Aux filles
- Aux garçons
- Aux élèves militaires

Avancez sur la PLACE SAINT-VINCENT



Observez les détails de la très belle façade de la basilique Saint-Vincent.

➤ Pouvez-vous donner le nom des 2 saints représentés ?

.....

.....



Poursuivez votre chemin
vers la deuxième partie de
la RUE SAINT-VINCENT



Au bout de la RUE SAINT-
VINCENT, tournez à droite vers
la RUE DES BÉNÉDICTINS.



➤ Sur la maison portant
le numéro 3, combien
d'anges comptez-vous ?

.....

Un oiseau nocturne s'est
perché dans cette rue...
➤ À quel numéro ?

.....



Traversez la rue vers la **PLACE GABRIEL HOCQUARD** (en empruntant les passages piétons)



Devant l'entrée du Conseil Régional de Lorraine, observez la fontaine qui est l'œuvre de l'artiste messin Claude Goutin.

La sculpture est en grès rose, en pierre d'Euville, en calcaire gris de Norroy-lès-Pont-à-Mousson et en pierre de Jaumont.

LE SAVIEZ-VOUS ?

Le bâtiment du Conseil Régional accueillait un collège jésuite jusque dans les années 1970.

➤ À votre avis, que représentent ces 4 pierres ?

.....



Prenez L'ALLÉE ALEXIS DE TOCQUEVILLE, le long du SQUARE BERNARD-MARIE KOLTÈS jusqu'à la PLACE SAINT-CLÉMENT.



LE SAVIEZ-VOUS ?

St Clément est le 1er évêque de Metz. Selon la légende, il aurait terrassé le Graouilly qui épouvantait les habitants.



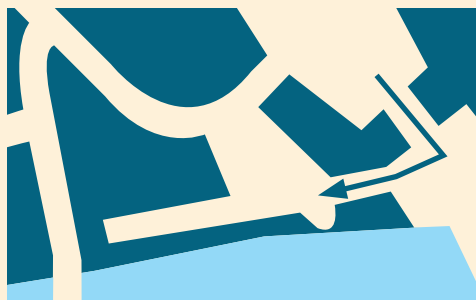
Sur le côté de l'église Saint-Clément, dans la rue de la tour aux rats, une gargouille présente un faciès différent des autres.

- S'agit-il :
- D'un roi
 - D'une femme
 - D'un enfant

Dirigez-vous vers la PLACE VALLADIER, en direction des ruines de L'ÉGLISE SAINT-LIVIER



Marchez en direction de L'ESPLANADE DES THERMES,
descendez vers le JARDIN DES THERMES.



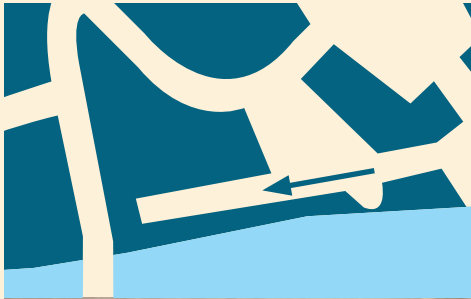
➤ À votre avis, à quoi servait cette construction ?

.....

Profitez quelques instants du
calme et de la quiétude du lieu...



Marchez en direction de la RUE CHAMBIÈRE, parcourez quelques mètres et tournez vers une petite allée à droite en direction des immeubles modernes

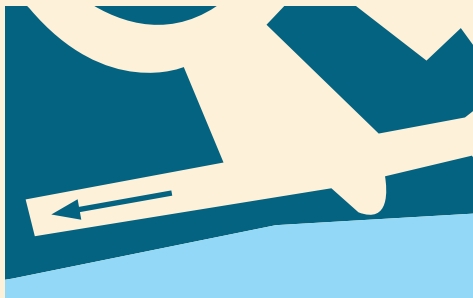


Saurez-vous trouver les vestiges de la chapelle du Petit Saint-Jean ?

➤ À votre avis, quel est l'usage de cette chapelle aujourd'hui ?

- Une salle de réunion du Conseil Régional
- Un lieu de culte
- Un appartement

**Continuez votre chemin vers la cour
de l'immeuble et allez jusqu'à la
rambarde au bord de la Moselle**



À votre gauche, le moulin des Thermes. En face de vous, la présidence du Conseil Général de la Moselle et à votre droite, le pont Moreau.

➤ À quelle date ce pont a-t-il été édifié ?

.....

LE SAVIEZ-VOUS ?

Le Moulin des Thermes a abrité la plus ancienne usine d'électricité de Metz. Mise en fonction en 1887, elle servait à l'éclairage du théâtre et des rues avoisinantes.



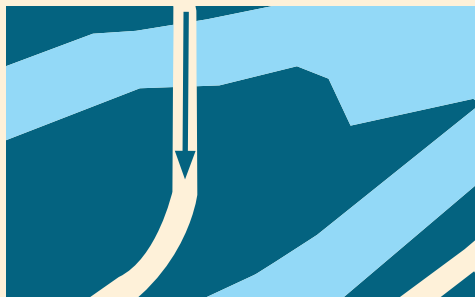
**Sortez de la cour et rejoignez
la RUE DU PONT MOREAU**



Admirez la belle façade xviii^e de
l'immeuble situé au numéro 3



**Dirigez-vous jusqu'à la PLACE DE LA PRÉFECTURE et
arrêtez-vous devant la SALLE FABERT**



➤ À votre avis, quelle était la fonction première de cet édifice inauguré en 1892 ?

- Une cantine
- Une école
- Un gymnase



Continuez votre route sur LA PLACE DE LA PRÉFECTURE et marchez vers la PLACE DE LA COMÉDIE

En chemin, admirez les façades de la préfecture de région et de l'Opéra-Théâtre.

Saurez-vous trouver ces visages sur la place de la comédie ?

➤ N° du bâtiment :

.....



Vous voici revenu à votre point de départ. Le circuit est fini !

Si vous êtes fatigué, arrêtez-vous sur un banc du Jardin d'Amour, derrière le Temple Neuf !



Informations

Service patrimoine culturel

3 place de la Comédie

57000 Metz

03 87 55 52 83

patrimoineculturel@mairie-metz.fr

Retrouvez les réponses sur le site de la Ville de Metz

<http://www.metz.fr/>



REPONSES DU JEU DE PISTE

« LE CHEMIN DES ILES »

Observez la façade du Temple Neuf, vous y observerez quatre animaux fantastiques...
Que représentent-ils ?

Les 4 éléments

Voyez-vous ces deux visages ? Sur quelles façades se trouvent-ils ?

Sur un immeuble de la Résidence St-Vincent et sur le fronton d'une porte au début de la rue du pont St-Marcel

Une maison de la rue pourrait être nommée la maison aux étoiles
A quel numéro se trouve-t-elle ?

32

Combien d'étoiles comptez-vous sur sa façade ?

23

Arrêtez-vous un instant sur la façade de l'immeuble situé au n°27

En quelle année a été édifié l'ancien orphelinat Sainte-Constance ?

1851

À l'origine, le lycée Fabert était un établissement destiné :

Aux garçons

Pouvez-vous donner le nom des 2 saints représentés ?

Sainte Lucie et saint Vincent

Sur la maison portant le n°3, combien d'anges comptez-vous ?

3

Un oiseau nocturne s'est perché dans cette rue... À quel numéro ?

N°8

La sculpture est en grès rose, en pierre d'Euville, en calcaire gris de Norroy-lès-Pont-à-Mousson et en pierre de Jaumont. À votre avis, que représentent ces 4 pierres ?

Les 4 départements de la Lorraine

Sur le côté de l'église Saint-Clément, dans la rue de la tour aux rats, une gargouille présente un faciès différent des autres. S'agit-il :

D'un roi

À votre avis, à quoi servait cette construction ?

Lavoir

**Saurez-vous trouver les vestiges de la chapelle du petit St Jean ?
A votre avis, quel est l'usage de cette chapelle aujourd'hui ?**

Salle de réunion du Conseil Régional

À quelle date ce pont a-t-il été édifié ?

1737

À votre avis, quelle était la fonction première de cet édifice inauguré en 1892 ?

Un gymnase

Saurez-vous trouver ces visages sur la place de la comédie ?

N°2