

PLAN TOURISTIQUE EUROMÉTROPOLE DE METZ



Lumières
d'Europe

INSPIRE **ME
TZ**

PLAN DU CENTRE VILLE DE METZ

Lumières d'Europe

À la confluence de la Moselle et de la Seille, Metz a de tout temps été un laboratoire d'architecture. Des thermes gallo-romains au Musée de la Cour d'Or - Eurométropole de Metz, de la place Saint Louis à la colline Sainte-Croix, des ensembles de places françaises du XVIII^e siècle au quartier Impérial et à l'avènement de l'architecture contemporaine avec le Centre Pompidou-Metz et le quartier de l'Amphithéâtre, Metz, capitale de l'écologie urbaine, ville créative Unesco, se parcourt aisément à pied, à vélo, en petit train ou en bateau...

LÉGENDE

- Espaces verts
- Eau (rivières, lacs, etc...)
- Autoroutes
- Parking
- Agence Inspire Metz - Office de Tourisme
- Incontournables
- Sites touristiques
- Chemin des Corporations
- Toilettes
- + d'infos sur tourisme-metz.com
- 5 min
- 10min
- 15min
- 20min



INSPIRE METZ

AGENCE INSPIRE METZ - OFFICE DE TOURISME
2, place d'Armes - 57000 Metz - CS 80367 - 57007 Metz Cedex 1
Tél. + 33 (0)3 87 59 00 00 | Fax + 33 (0)3 87 34 59 43
tourismemetz.com | www.tourisme-metz.com

Avril à sept, et marchés de Noël: ouvert du lun. au sam. de 9h30 à 18h30, dim. et jours fériés de 10h à 16h.
Octobre à mars: ouvert du lun. au sam. de 10h à 18h, dim. et jours fériés de 10h à 16h.
Fermé les 25 déc. et 1^{er} janv.

L'Agence Inspire Metz est immatriculée au registre des opérateurs de voyages et de séjours - Alsace France sous le n° M05770206 - N° Siret : 832 084 432 00019 - Code APE : 7990 Z - La garantie financière (montant : 30 000 €) est apportée par GROUPE ASSURANCES-CREDIT & CAPITAL, 640 rue d'Alsace, 75003 Paris, France - Responsabilité civile professionnelle contrat n° 10133416104 - Asa Christiani BRET, Agent général, 54 rue André-Malraux, 57000 Metz.

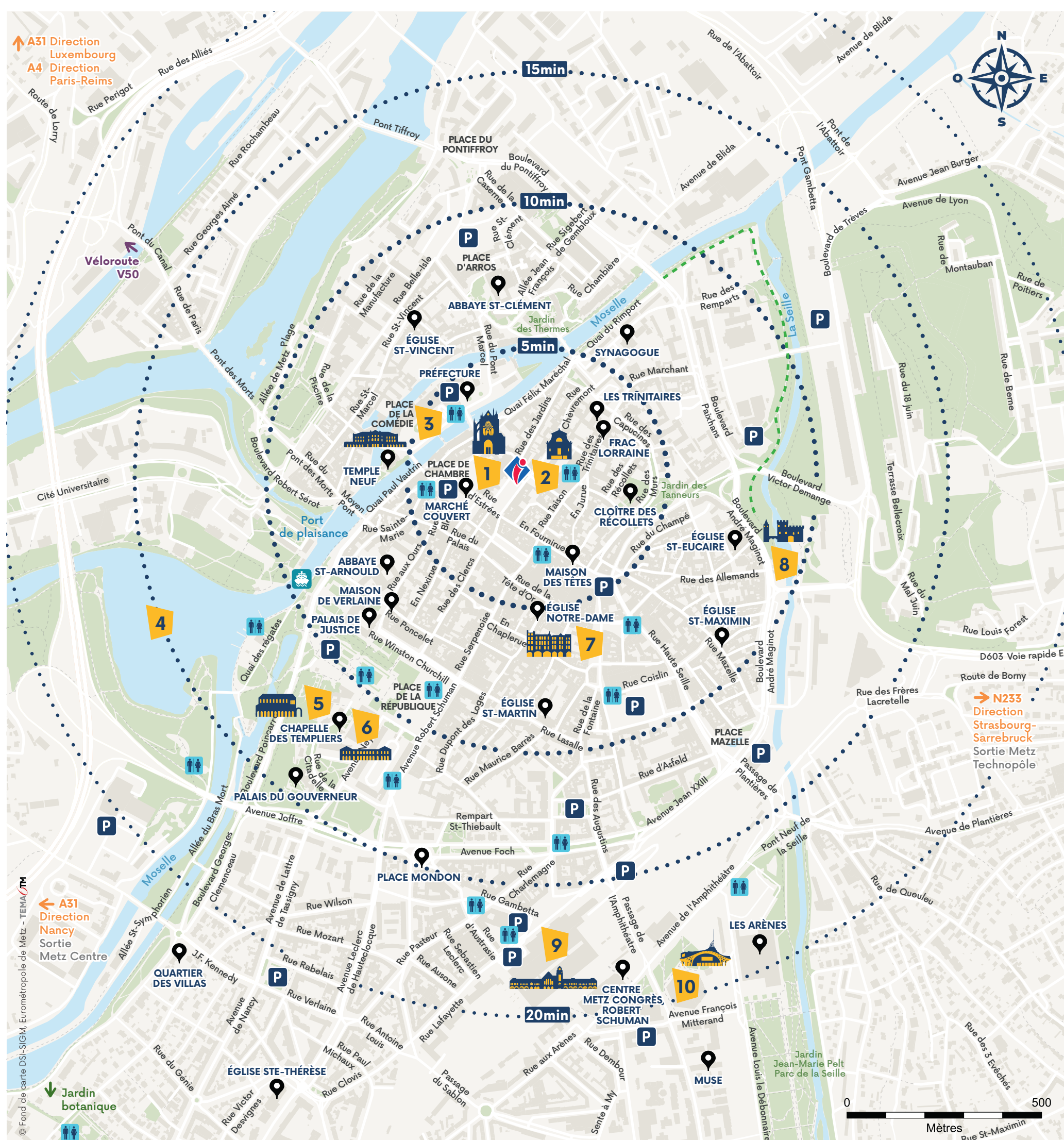
Conception éditoriale et graphique: TEMA | 03 87 69 18 01

Impression: Z-CARD

Cartographie: Fond de carte DSI-SIGM, Eurométropole de Metz, AGU-TEMA

Crédits photos: Sutter Event; Studio Hussenot; Shigeru Ban Architects Europe et Jean de Gastines Architectes, avec Philip Gumuchjian pour la conception du projet lauréat du concours / Metz Métropole / Centre Pompidou-Metz / Photo: Jacqueline Trichard; Philippe Gisselbrecht - Ville de Metz; agence Inspire Metz.

Ne pas jeter sur la voie publique. Guide réalisé avec des informations valides au 4^e trimestre 2022. Document non contractuel, reproduction interdite. Tirage 50 000 ex. Dépot légal: novembre 2022.



LES 10 INCONTOURNABLES



1 CATHÉDRALE SAINT-ÉTIENNE (1220 - 1522)

L'une des plus hautes de France (42m sous les voûtes). Sa collection de vitraux (XIII^e - XXI^e siècle) est la plus importante d'Europe (6 500 m²). Ces vitraux portent les signatures d'artistes comme Valentin Bousch, Marc Chagall, Jacques Villon, Roger Bissière et plus récemment Kimsooja.

La Cathédrale Saint-Étienne.

2 MUSÉE DE LA COUR D'OR

Situé sur la colline Sainte-Croix, le berceau de la ville, le Musée se trouve dans un ensemble de bâtiments de diverses époques : thermes romains, hôtels particuliers médiévaux, abbaye du XVII^e siècle... Dans ce Musée d'Architecture sont exposées des collections d'archéologie Gallo-romaine, d'Art médiéval et de Beaux-Arts.

Fermeture mardi. Entrée gratuite.

musee.eurometropolemetz.eu

Le Musée de la Cour d'Or - Eurométropole de Metz.

3 PLACE DE LA COMÉDIE (XVIII^e siècle)

L'Opéra-Théâtre de l'Eurométropole de Metz (1738 - 1752), le plus ancien en activité de France, et le palais de l'Intendance (actuellement Préfecture), étaient les seuls ensembles à régner sur cette île au XVIII^e siècle. En 1904, le Temple Neuf a été construit dans le Jardin d'Amour, sur la pointe Ouest de l'île.

Le jardin éphémère en été, place de la Comédie.

4 PLAN D'EAU

Avec ses 625 ha de verdure, Metz est l'une des villes les plus vertes de France. Son Plan d'eau, aménagé dans les années 1970, fait partie des promenades les plus prisées des Messins qui aiment s'y retrouver en famille, entre amis pour faire du sport, pique-niquer, faire du bateau ou tout simplement se détendre... Départs de promenades en bateau et de croisières-déjeuner ou avec dégustation.

Mettis A/B arrêt RÉPUBLIQUE, 5 min de marche

Le Plan d'eau.

5 SAINT-PIERRE-AUX-NONNAINS & CHAPELLE DES TEMPLIERS

L'église Saint-Pierre-aux-Nonnains (IV^e siècle) est l'une des plus anciennes églises de France. D'abord palestre des thermes romains au IV^e siècle, elle devient abbatiale bénédictine au Moyen Âge. À proximité, se trouve la Chapelle des Templiers construite vers la fin du XII^e siècle.

Fermeture lundi.

Mettis A/B arrêt RÉPUBLIQUE

Saint-Pierre-aux-Nonnains.

6 ARSENAL (XIX^e siècle)

Construit au XIX^e siècle pour entreposer les munitions, l'édifice a été réhabilité par l'architecte Ricardo Bofill en 1989. Il accueille aujourd'hui une salle de concert de 1 300 places qualifiée par Mstislav Rostropovitch comme « meilleure acoustique de France » lors de l'inauguration. Fermeture lundi.

citemusicale-metz.fr

Mettis A/B arrêt REPUBLIQUE

L'Arsenal.

7 PLACE SAINT LOUIS (XIII^e-XVI^e siècle)

Place de Change au Moyen Âge, elle prend le nom de place Saint Louis au XVIII^e siècle. Ici se tenaient des foires, marchés et mystères de la ville médiévale. Avec ses arcades, toitures basses et l'éclat doré de la pierre de Jaumont, elle est l'un des lieux de sortie préférés des Messins.

La place Saint Louis.

8 PORTE DES ALLEMANDS & CHEMIN DES CORPORATIONS (XIII^e - XV^e siècle)

Véritable forteresse à l'entrée Est de Metz, la Porte des Allemands accueille aujourd'hui des expositions. Une promenade aménagée le long du rempart permet de découvrir les berges de la Seille et de la Moselle. Cette promenade est la meilleure façon de découvrir le patrimoine historique tout en profitant de la nature. Le chemin des corporations offre un retour dans le passé avec ses tours de rempart portant des noms des métiers d'antan.

Fermeture lundi et tous les matins.

La Porte des Allemands.

9 GARE (1905 - 1908)

Imposant édifice de style néo-roman, la gare de Metz a été construite pendant l'annexion allemande. Éluë à trois reprises plus belle gare de France, elle offre des espaces d'attente avec décor à frises et bas-reliefs remarquablement stylisés.

Mettis A/B arrêt GARE

La gare de Metz.

10 CENTRE POMPIDOU-METZ (2010)

L'architecte japonais Shigeru Ban (Pritzker 2014) et son associé français Jean de Gastines l'ont imaginé couvert d'un chapeau chinois. Le Centre Pompidou-Metz est un centre d'art moderne et contemporain où se succèdent expositions, performances, conférences et réceptions.

Fermeture mardi.

centrepompidou-metz.fr

Mettis A/B arrêt Centre Pompidou-Metz

Le Centre Pompidou-Metz.

PLAN TOURISTIQUE EUROMÉTROPOLE DE METZ

Lumières d'Europe

INSPIRE METZ

SUGGESTIONS

VITRAUX DE JEAN COCTEAU À SAINT-MAXIMIN (1962)

L'église Saint-Maximin présente un curieux mélange de styles : après avoir franchi le portail de sa façade baroque, vous découvrirez une nef gothique et un cœur roman. Les vitraux sont modernes : ils ont été réalisés d'après les esquisses de Jean Cocteau.

ÉGLISE SAINTE-THÉRÈSE (1954)

Construite d'après les plans de l'architecte Roger-Henri Expert, cette église a été sublimée par les vitraux de l'artiste mosellan Nicolas Untersteller (Grand Prix de Rome 1928).

49 NORD 6 EST FRAC LORRAINE

Situé dans un hôtel particulier dont les origines remontent au XII^e siècle, cet espace est le lieu d'exposition et d'expérimentation des nouveaux talents de notre temps.

Fermeture lundi.

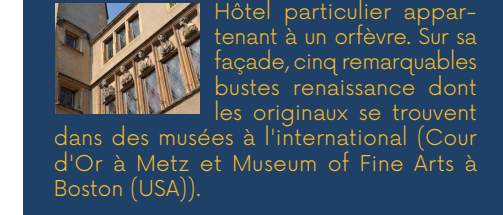
fraclorraine.org

MAISON DES TÊTES (1529)

Hôtel particulier appartenant à un orfèvre. Sur sa façade, cinq remarquables bustes renaissance dont les originaux se trouvent dans des musées à l'international (Cour d'Or à Metz et Museum of Fine Arts à Boston (USA)).

QUARTIER DES VILLAS

Quartier cossu de l'époque allemande dont les villas étaient propriétés de notables, entrepreneurs et commerçants. Belle promenade le long du canal de la Moselle.



EUROMÉTROPOLE DE METZ

Partez à la découverte de Metz, Lumières d'Europe, destination créative et durable, au rythme de ses grandes manifestations culturelles et sportives : Marathon Eurométropole Metz, Constellations de Metz, Fêtes de la Mirabelle, marchés de Noël et Saint-Nicolas...

À voir absolument dans l'Eurométropole de Metz :

- la véloroute V50, qui relie la frontière du Luxembourg à Lyon au fil d'un parcours de plus de 500 kilomètres le long de la Moselle ;

- l'aqueduc romain de 22 km qui alimentait Metz en eau à Ars-sur-Moselle ;

- les églises fortifiées des XIV^e et XV^e siècles, véritable ceinture défensive autour de Metz, qui servaient de refuge contre les pillards (Lessy, Scy-Chazelles, Vaux) ;

- les vieux villages de vigneron et leurs ruelles pentues : Sainte-Ruffine, Jussy, Rozérieulles, Lessy, Scy-Chazelles... ;

- les nombreux parcs et jardins (Scy-Chazelles, Jardins Fruitiers de Laquenexy, Augny, Montigny-lès-Metz, Woippy, Vaux...) et le Mont Saint-Quentin.

Grands événements, circuits thématiques et lieux à découvrir sur tourisme-metz.com



TRANSPORT

EN VOITURE

2 axes majeurs :

▀ A31 (Luxembourg/Lyon)

▀ A4 (Paris/Strasbourg)

Bruxelles - Metz : 2h45 min

Luxembourg - Metz : 50 min

Francfort - Metz : 2h40 min

Strasbourg - Metz : 1h50 min

PAR AVION

▀ Lorraine Aéroport (25 min de trajet) : lorraineaeroport.com

▀ Luxembourg (45 min de trajet) : lux-airport.lu

▀ Sarrebruck (1h de trajet) : flughafen-saarbruecken.de

EN TRAIN

▀ Gare de Metz, place du Général de Gaulle

Metz-Paris : 85 min

Metz-Strasbourg : 45 min

Metz-Luxembourg : 50 min

Metz-Sarrebruck : 50 min

▀ Gare Lorraine TGV (57420 Louvigny)

Liaisons vers Nantes, Rennes, Reims, Bordeaux, et aéroport Charles de Gaulle.

▀ Navettes Aéroport / Gare Lorraine TGV / Gare de Metz

fluo.eu

EN TRANSPORT EN COMMUN

Lignes de bus desservant l'ensemble de la métropole, lignes à haut niveau de service METTIS, location de vélos, navettes fluviales...

Plus d'informations sur lemet.fr

PARKINGS-RELAIS

Implantés à proximité immédiate d'une station METTIS, les Parkings-relais facilitent l'accès au centre-ville et vers toutes les destinations de l'Eurométropole de Metz. Ils vous permettent de garer votre véhicule gratuitement et d'emprunter le réseau LE MET[®] pour continuer vos déplacements.

lemet.fr/parking-relais/

À VÉLO

L'Eurométropole de Metz est labellisée "Territoire Vélo". Louez un vélo et découvrez le centre-ville et la métropole grâce à des itinéraires de balades nature.

Plus d'informations sur tourisme-metz.com, rubrique « Balades à vélo ».

SHOPPING

Forte de 360 000 m² de surfaces commerciales, l'Eurométropole de Metz est la destination

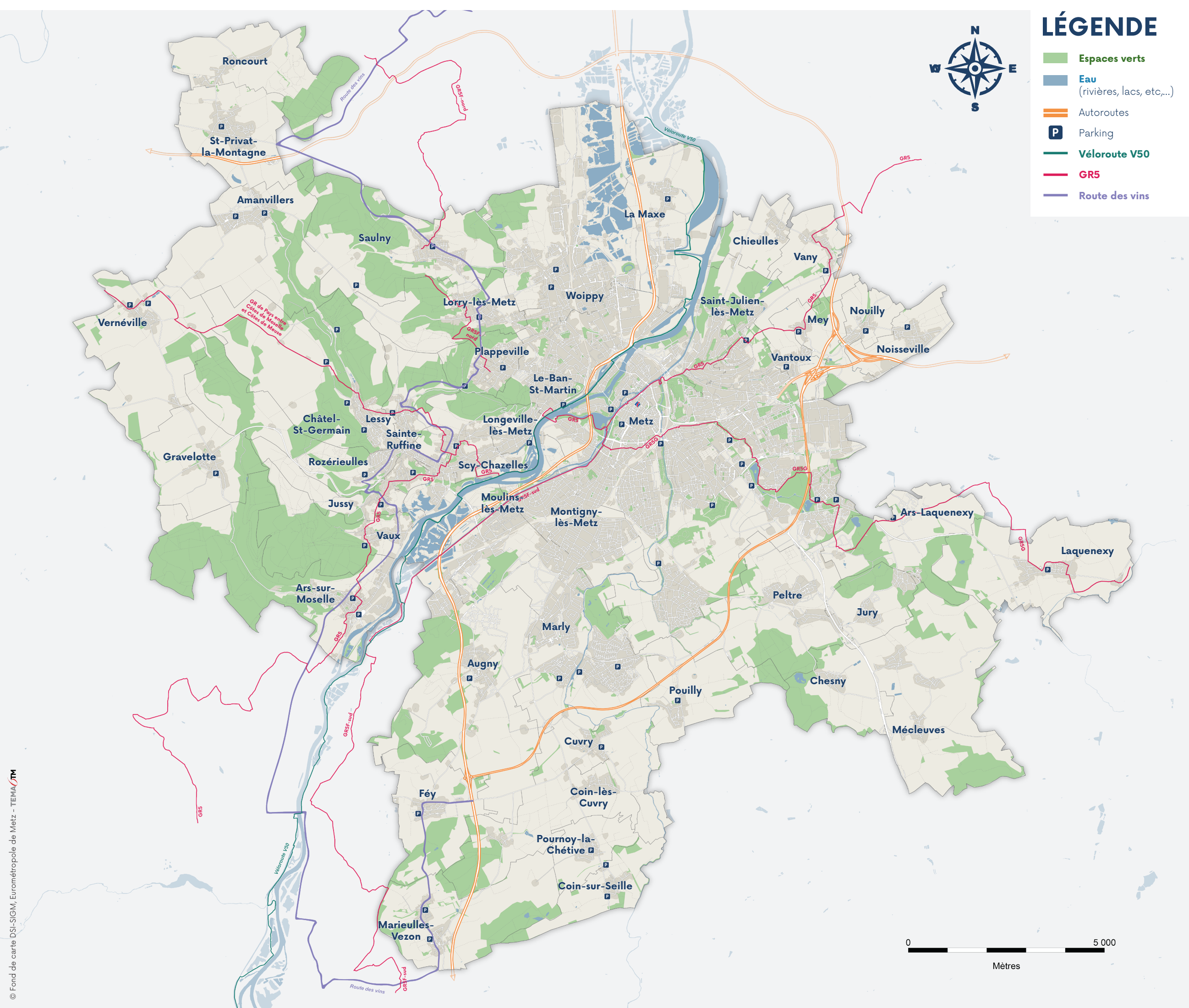
idéale pour faire du shopping. Avec son important plateau piétonnier, le centre historique de Metz propose de grandes enseignes (nationales et internationales) et des commerces indépendants (concept-store, boutiques vintage...). Les centres commerciaux Muse à Metz et Waves sur la Zac d'Augny complètent l'offre commerciale de l'eurométropole.

MARCHÉS

Dégustez les produits du terroir lorrain sur les nombreux marchés de l'Eurométropole de Metz. Marchés du terroir, thématiques et au fil des saisons : calendrier disponible sur tourisme-metz.com.

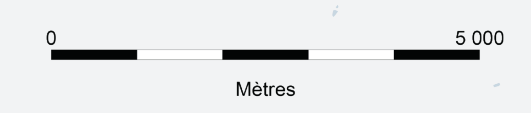


Marché couvert de Metz.



LÉGENDE

- Espaces verts
- Eau (rivières, lacs, etc...)
- Autoroutes
- P Parking
- Véloroute V50
- GR5
- Route des vins



© Fond de carte DSI-SIGM, Eurométropole de Metz - TEMA/7M

BONS PLANS

CITY PASS

1 bouquet de 3 offres de base :

▀ 1 entrée au Centre Pompidou-Metz

▀ 1 ticket visi'pass pour voyager sur le réseau LE MET[®] pendant 1 journée

▀ 1 visite guidée ou audioguidée de Metz



+ Des réductions ou des prestations commerciales additionnelles (loisirs, spectacles, dégustations et gastronomie).

VISITES GUIDÉES

Toute l'année, l'agence Inspire Metz – Office de Tourisme propose des visites guidées en compagnie d'un guide conférencier pour découvrir les sites incontournables et des visites thématiques. Calendrier des visites consultable sur tourisme-metz.com.

SÉJOURS

Séjours en duo, entre amis ou en famille, l'agence Inspire Metz – Office de Tourisme propose tout au long de l'année des séjours découverte de l'Eurométropole de Metz. Incontournables, thématiques, au fil des saisons et en fonction des grands événements sportifs ou culturels...

Rendez-vous sur tourisme-metz.com.

LES VISITES EN PETIT TRAIN ET EN BATEAU

- ▀ lepetittraindemetz.com
- ▀ la-compagnie-des-bateaux-de-metz.com
- ▀ metz-bateau-solaire.com



Commune de Saint-Privat-la-Montagne.

APPLICATION METZ TOUR

Retrouvez sur l'application Metz Tour, les incontournables de l'Eurométropole de Metz et ses environs comme Nancy, Luxembourg, Trèves, Sarrebruck, Amnéville (musées, patrimoine, hébergements, restaurants, shopping, loisirs, manifestations...) géolocalisés, accessibles 24h/24 et sans connexion internet.

Disponible sur l'App Store et Google Play, en 7 langues.



HISTOIRES DE METZ

L'application Histoires de Metz, réalisée par la Ville de Metz, propose plusieurs circuits de visites et jeux de piste. Elle permet de découvrir des lieux emblématiques de la Ville, ainsi que des personnages, célèbres ou moins connus, à travers les siècles, les arts et les cultures.

Disponible sur l'App Store et Google Play, en français.



Aqueduc romain à Ars-sur-Moselle.



Musée départemental de la Guerre de 1870 et de l'Annexion à Gravelotte.

LES VINS DE MOSELLE AOC

L'AUTHENTICITÉ DU TERROIR EN GAGE DE QUALITÉ

Sur le territoire de la Moselle, 73 hectares de vignes sont exploités en AOC, prestigieux label obtenu le 14 novembre 2011.

16 vignerons sont membres du Syndicat des Viticulteurs en Moselle, tous co-acteurs d'une obtention d'AOC acquise dans un délai exceptionnellement court, fiers du travail accompli et engagés aujourd'hui dans une démarche individuelle et collective de valorisation de leurs vins, de leurs vignes, de leurs caves, de leurs villages et de leurs paysages.

Ils accueillent avec plaisir le public, les visiteurs et les amateurs dans leurs domaines pour des dégustations.

L'abus d'alcool est dangereux pour la santé. À consommer avec modération.

LES TABLES DE RABELAIS

UNE SIGNATURE GASTRONOMIQUE

Depuis 2006, les « Tables de Rabelais » réunissent autour de l'agence Inspire Metz - Office de Tourisme, des restaurateurs, producteurs et métiers de bouche qui cultivent les saveurs et ont à cœur de faire partager les valeurs généreuses d'un certain art de vivre à la française.



Pâtisserie Paris-Metz.



1. Commune d'Amanvillers.
2. Le Château Fabert à Moullins-lès-Metz.
3. Commune de Woippy.
4. Château de Courcelles à Montigny-lès-Metz.

**i AGENCE INSPIRE METZ -
OFFICE DE TOURISME**



2, place d'Armes - J.F. Blondel - CS 80367 - 57007 Metz Cedex 1
Tél.: + 33 (0)3 87 39 00 00 | Fax: + 33 (0)3 87 36 59 43
tourisme@inspire-metz.com | **www.tourisme-metz.com**

Avril à sept. et marchés de Noël : ouvert du lun. au sam. de 9 h 30 à 18 h 30,
dim. et jours fériés de 10 h à 16 h.

Octobre à mars : ouvert du lun. au sam. de 10 h à 18 h, dim. et jours fériés
de 10 h à 16 h.

Fermé les 25 déc. et 1^{er} janv.

L'Agence Inspire Metz est immatriculée au registre des opérateurs de voyages et de séjours - Atout France sous le n°IM057170006 - N° Siret : 832 084 412 00010 - Code APE : 7990 Z - La garantie financière (montant : 30 000 €) est apportée par GROUPAMA ASSURANCE-CRÉDIT & CAUTION, 8-10 rue d'Astorg, 75008 Paris, France - Responsabilité civile professionnelle contrat n° 10133416104 : Axa Christian BRET, Agent général, 34 avenue André-Malraux, 57000 Metz.

Conception éditoriale et graphique : **TEMA**™ | 03 87 69 18 01

Impression : Z-CARD®

Cartographie : Fond de carte DSI-SIGM, Eurométropole de Metz, AGURAM, **TEMA**™

Crédits photos : Sutter Event ; Studio Hussenot ; Shigeru Ban Architects Europe et Jean de Gastines Architectes, avec Philip Gumuchdjian pour la conception du projet lauréat du concours / Metz Métropole / Centre Pompidou-Metz / Photo Jacqueline Trichard ; Philippe Gisselbrecht - Ville de Metz ; agence Inspire Metz.

Ne pas jeter sur la voie publique. Guide réalisé avec des informations validées au 4^e trimestre 2022. Document non contractuel, reproduction interdite, tirage 50 000 ex. Dépôt légal : novembre 2022.

